



Huddle Solutions

Voor informeel en ad hoc overleg.
Verschillende alles-in-een oplossingen die uitnodigen om snel en efficiënt samen te werken.

Complete line-up Huddle Solutions voor informeel en ad hoc overleg

Heeft u die behoefte ook? Om even snel ergens te kunnen gaan zitten voor informeel teamoverleg? Of om ad hoc samen aan een project te werken? Wij komen deze behoefte bij veel organisaties tegen. Daarom heeft BIS|Econocom een volledige line-up Huddle Solutions ontwikkeld, die bestaat uit verschillende alles-in-een oplossingen die uitnodigen om snel en efficiënt samen te werken. Alle Huddle Solutions zijn verkrijgbaar in verschillende kleurstellingen en met verschillend meubilair, zodat de oplossing naadloos in uw omgeving opgaat.

Alles-in-een oplossing

De Huddle Solutions zijn modulaire oplossingen die vrij in een ruimte geplaatst kunnen worden. Onze Huddles bieden, afhankelijk van de uitvoering, plaats aan teams tot vijf personen. Deze samenwerkplekken zijn voorzien van een laatste generatie 49 inch HD LED scherm (124 cm), 230V, USB en draadloze oplaadmogelijkheden én de mogelijkheid om zowel bedraad als draadloos de beelden van een laptop of mobile device op het scherm te tonen.

De slim uitgedachte functionaliteit biedt de gebruiker precies de juiste ondersteuning in zijn of haar werkzaamheden. En dat met minimale handelingen. Zo gaat het scherm automatisch aan wanneer iemand in de Huddle plaatsneemt en worden er op het scherm instructies gegeven voor het aansluiten van een eigen device. Wanneer er een bepaalde tijd geen activiteit plaatsvindt bij de Huddle zal het systeem vanzelf in stand-by modus gaan. Dit zorgt ervoor dat echt iedereen gebruik kan maken van de Huddle Solutions en bespaart tevens energie.



Vaste modules zorgen voor uniformiteit en flexibiliteit

Er zijn verschillende Huddles beschikbaar. Zowel voor staand als voor zittend overleg en met meer en minder privacy. Doordat alle Huddle Solutions geheel modulaair zijn opgebouwd, profiteert u van een aantal voordelen. Zo kunt u ervoor kiezen om diverse typen Huddles te plaatsen met behoud van de uniformiteit binnen uw organisatie; zowel op het gebied van esthetiek als voor wat betreft de technologie. Doordat het uiterlijk en het gebruik van de verschillende Huddles in grote lijnen hetzelfde is, kan iedere Huddle voor specifieke toepassingen met hetzelfde gemak gebruikt worden; als aanlandplek, ankerpunt, samenwerkplek etc. En doordat de Huddles geheel op zichzelf staan, is het verplaatsen van de Huddle Solutions geen probleem en blijft u volledig flexibel voor wat betreft de indeling van uw ruimte(s).

Leverbaar in grijs en wit

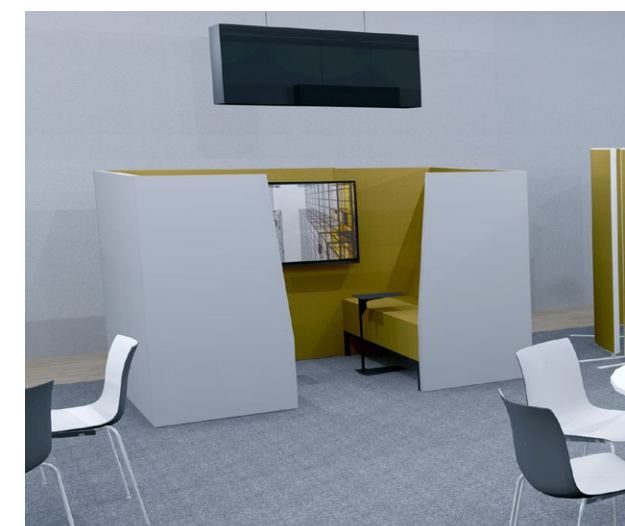
De Huddle Solutions zijn uitgevoerd in geheel wit, of geheel grijs. De matte structuur geeft het meubel een chique uitstraling zonder hinderlijke vingerafdrukken. Doordat de verschillende Huddles modulaair zijn samen te stellen, is de levertijd van een Huddle zeer kort. Als u wilt kunt u binnen enkele weken de oplossing al gebruiken op kantoor.

Leverbaar met Collaboration mogelijkheden

Naast de standaard uitgevoerde Huddle Solutions, zijn deze er ook met Collaboration voorzieningen. Uitgerust met een veelzijdig collaboration display, stimuleren deze Huddle Solutions actieve samenwerking binnen uw organisatie. Hierbij kan eenvoudig gewerkt worden in bestanden van mobiele apparaten en gebruik gemaakt worden van videocommunicatie.

De ideale oplossing voor kleine meetings!

Kortom de Huddles zijn ontwikkeld met de focus op functionaliteit, nodigen uit tot kort overleg, zijn facilitair beheersbaar en kosten een fractie van een complete vergaderruimte. Daardoor zijn de Huddle Solutions dé ideale oplossing voor kleine ad hoc meetings binnen iedere organisatie.





HUDDLE ENGAGE

HUDDLE FOCUS



HUDDLE ACTIVE



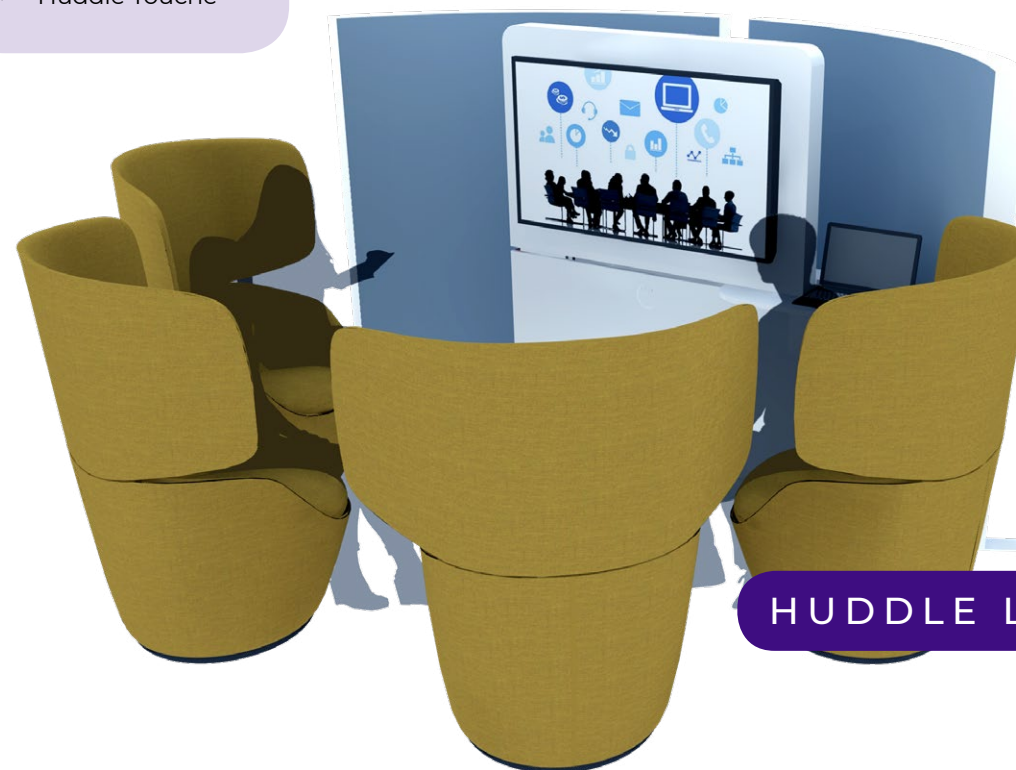
Huddle Solutions:

- Huddle Focus
- Huddle Active
- Huddle Lounge
- Huddle Engage
- Huddle Coupé

Touch variant:

- Huddle Touché

HUDDLE LOUNGE





Huddle Focus, uitvoering met HuddleSoft

De Huddle Focus is ontworpen voor overleggen, presentaties en andere werkzaamheden die net iets meer focus vragen en is geschikt voor teams van twee tot vier personen. De vorm van de tafel én de goede positie ten opzichte van het LCD/LED display zorgen voor een professionele en tegelijkertijd informele sfeer, die de concentratie ten goede komt en de samenwerking stimuleert.

Vrijstaand multimediameubel met lage tafel

Het beeldscherm, dat een centrale plek in deze Huddle solution inneemt, is bevestigd aan een fraai, vrijstaand multimediameubel (HuddleWall) waarin alle bekabeling uit het zicht is weggewerkt. Geen struikelgevaar. Geen stofophoping. In combinatie met de trapeziumvormige tafel, waarin meerdere aansluitmogelijkheden zijn geïntegreerd, zorgt dit voor een altijd werkende en strak opgeruimde oplossing, die echt uitnodigt om aan de slag te gaan.

Presentatiefaciliteiten

De Huddle Focus is voorzien van een laatste generatie 49 inch LCD/LED display (124 cm) voor de weergave van presentaties, data, video's en andere content. De slimme Barco ClickShare maakt het zeer eenvoudig om *letterlijk met één druk op de USB button* draadloos content te delen vanaf een laptop, tablet of smartphone. Verder beschikt deze Huddle solution over een HDMI presentiemogelijkheid, een 230V aansluiting, een USB lader en een draadloze oplaadvoorziening. Optioneel is deze Huddle solution uit te breiden met een soundbar voor meer beleving bij content weergave.



Huddle Focus, uitvoering met HuddleCollar

Modulair samengesteld meubel

De Huddle Focus wordt gerealiseerd door de vrijstaande HuddleWall uit te breiden met de modulaire toe te voegen HuddleTable waardoor een totaalmeubel ontstaat. Verder heeft u bij de Huddle Focus de keuze uit verschillende zitvoorzieningen; verkrijgbaar in verschillende kleuren.

Extra uitgelicht



HuddleSoft

2-4

Geleverd in wit of grijs, inclusief:

- HuddleWall en HuddleTable in lage uitvoering
- 49 inch HD LED display
- Barco ClickShare om draadloos te presenteren
- 1x HDMI om bedraad te presenteren
- 1x 230V voorziening
- 1x USB power aansluiting
- Sensor en controller voor automatisch activeren beeldscherm en schakelen bron.

Keuze meubilair:

- Stoel HuddleSoft
- Stoel HuddleCollar
- Meubel in wit of grijs

Optioneel meubilair:

- HuddleScreens straight of curved, gestoffeerd in kleur naar keuze
- Extra stoelen of krukken

Eenvoudig uit te breiden met:

- Audio soundbar



Huddle Active, uitvoering met HuddleKarl

Bent u op zoek naar een praktische, mooi vormgegeven en flexibel inzetbare oplossing voor kort en informeel overleg? Dan biedt de Huddle Active zeker uitkomst. Deze Huddle solution is speciaal ontworpen voor minder formele en ad-hoc werkzaamheden, zoals de teamstart van een dag, een kort werkoverleg of een briefing. De Huddle Active is geschikt voor teams van twee tot vijf personen.

Actieve houding voor grote betrokkenheid bij kort overleg

Wat direct opvalt aan deze praktische oplossing, is het hoge tafelblad. De deelnemers zitten op hoge krukken of stoelen er omheen of blijven gewoon staan. Dit stimuleert een actieve houding en geeft extra betrokkenheid bij het overleg. Tegelijkertijd onderstreept de semi-staande houding het korte karakter van de bijeenkomst. Het fraaie meubel is samengesteld uit een HuddleWall met LCD/LED display in combinatie met een hoge tafel cq statafel. Ook in deze Huddle solution zijn de aansluitpunten en bekabeling weggewerkt. Kiest u voor de Huddle Active, dan kiest u dus voor een strak opgeruimde en altijd werkende oplossing.

Presentatiefaciliteiten

De Huddle Active is voorzien van een nieuwste generatie 49 inch HD LED display (124 cm) voor de haarscherpe en detailrijke weergave van presentaties, data, video en overige content. Om met één druk op de knop draadloos content te delen vanaf een laptop, tablet of smartphone is een Barco ClickShare geïntegreerd. Daarnaast kan er ook via een HDMI kabel worden gepresenteerd. Een 230V aansluiting, USB lader en draadloze oplaadvoorziening maken deze praktische oplossing voor informeel overleg helemaal af. Optioneel is deze Huddle solution uit te breiden met een soundbar voor meer beleving bij content weergave.



Huddle Active, uitvoering met HuddleKant

Modulair samengesteld meubel

De Huddle Active is samengesteld uit een vrijstaande HuddleWall in combinatie met een modulair toe te voegen hoge tafel cq statafel waardoor een totaaloplossing ontstaat. Verder heeft u bij de Huddle Active de keuze uit verschillende zitvoorzieningen (naast de optie om te blijven staan); deze zijn verkrijgbaar in verschillende kleuren.

Extra uitgelicht



HuddleKarl

Geleverd in wit of grijs, inclusief

- HuddleWall en HuddleTable in lage uitvoering
- 49 inch HD LED display
- Barco ClickShare om draadloos te presenteren
- x HDMI om bedraad te presenteren
- 1x 230V voorziening
- 1x USB power aansluiting
- Sensor en controller voor automatisch activeren beeldscherm en schakelen bron.

Keuze meubilair

- Kruk HuddleKarl
- Kruk HuddleKant
- Meubel in wit of grijs

Optioneel meubilair

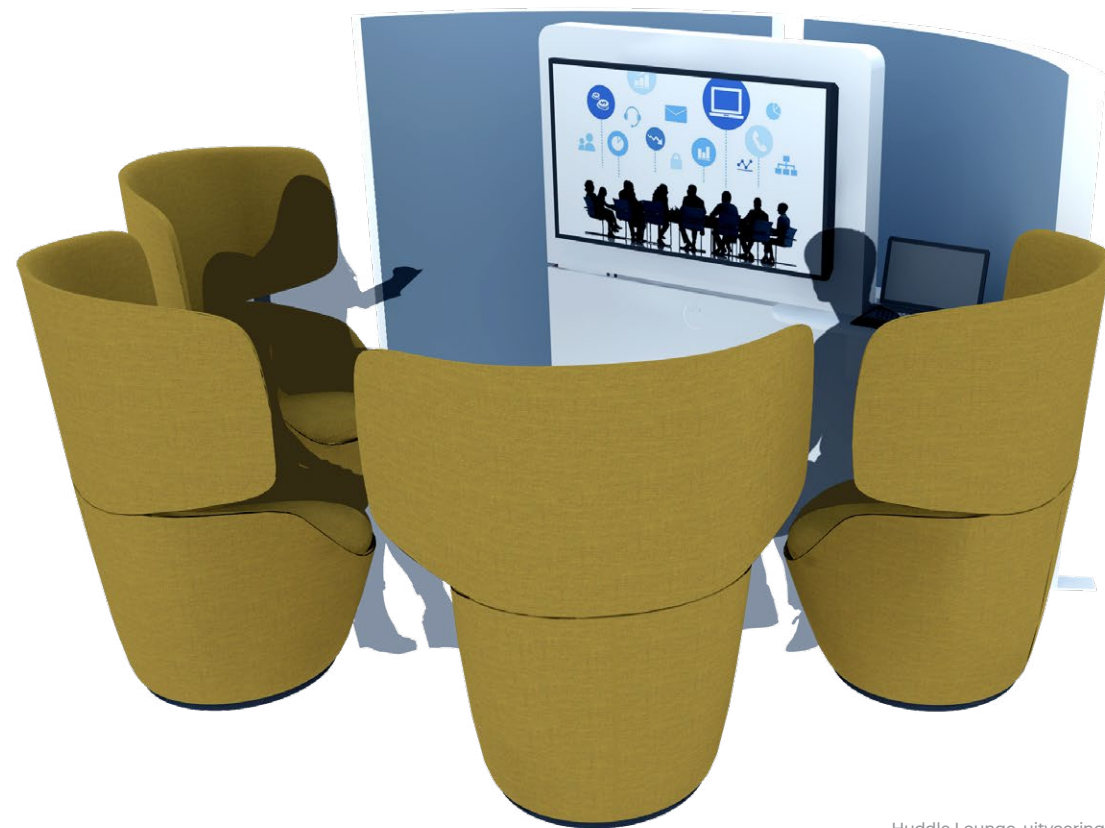
- HuddleScreens straight of curved, gestoffeerd in kleur naar keuze
- Extra stoelen of krukken

Eenvoudig uit te breiden met

- Audio soundbar

2-6

LOUNGE



Huddle Lounge, uitvoering met HuddleSeat

Ontspannen, maar toch geconcentreerd. Afschermd, maar niet opgesloten. Betrokken en gericht op de teamprestatie. Zomaar een aantal begrippen die kenmerkend zijn voor het samenwerken in de Huddle Lounge. Deze bijzonder vormgegeven Huddle solution is ontworpen voor overleggen en werkzaamheden die net iets meer concentratie en afscherming vragen.

Teams van twee tot vier personen worden in deze Huddle solution zeer productief. Dat komt door de combinatie van de vrijstaande HuddleWall met grootformaat LCD display met de HuddleScreens die zorgen voor een afschermd geheel in een open ruimte met als resultaat minder afleiding en meer aandacht voor de inhoud. De comfortabele stoelen zorgen ervoor dat ook vergaderingen en overleggen die langer duren, heel goed "vol te houden" zijn.

Presentatiefaciliteiten

Het centrale element in de Huddle Lounge is een nieuwste generatie 49 inch LCD display (124 cm), waarmee presenteren, data delen, video's laten zien etc. op hoog

niveau plaatsvindt. Om deelnemers met een laptop, tablet of smartphone zonder gedoe draadloos content te laten delen, is een Barco ClickShare onderdeel van deze Huddle solution. Daarnaast zijn natuurlijk ook een HDMI presentiemogelijkheid, een 230V aansluiting, een USB lader en draadloze oplaadvoorziening geïntegreerd. Optioneel is deze Huddle solution uit te breiden met een soundbar voor meer beleving bij contentweergave.

Modulair samengesteld meubel

Om al deze mogelijkheden te bieden, is de Huddle Lounge samengesteld uit een vrijstaande HuddleWall in combinatie met een het HuddleDock meubel. De HuddleDock is een modulaire add-on, waarin de 230V, USB



Huddle Lounge, uitvoering met HuddleBench

lader, de faciliteiten voor draadloos laden én een HDMI kabel voor bedraad presenteren zijn verwerkt. Uiteraard is alle apparatuur en bekabeling weggewerkt; voor een opgeruimd en altijd werkend resultaat.

Extra uitgelicht



HuddleSeat

2-4

Geleverd in wit of grijs, inclusief

- HuddleWall en HuddleDock
- 49 inch HD LED display
- Barco ClickShare om draadloos te presenteren
- 1x HDMI om bedraad te presenteren
- 1x 230V voorziening
- 1x USB power aansluiting
- 1x Draadloos opladen
- Sensor en controller voor automatisch activeren beeldscherm en schakelen bron.
- HuddleDock meubel t.b.v. presentatiedevice

Keuze meubilair

- Bank HuddleBench
- Fauteuil HuddleSeat
- Meubel in wit of grijs

Optioneel meubilair

- Extra HuddleScreens straight of curved, gestoffeerd in kleur naar keuze
- Extra stoelen, krukken of poefjes

Eenvoudig uit te breiden met

- Audio soundbar

ENGAGE



Huddle Engage, uitvoering met HuddleScreen

De Huddle Engage is ontworpen voor werkzaamheden die net iets meer concentratie vragen maar dan wel in een informele setting. Deze Huddle solution van BIS|Econocom is geschikt voor teams van twee tot vijf personen. Door de toegevoegde HuddleScreens bij deze Huddle wordt er een brede achterwand gecreëerd. Samen met de actieve zithouding zorgt dit voor effectieve sessies.

Presentatiefaciliteiten

De Huddle Engage is voorzien van een nieuwste generatie 49 inch HD LED display (124 cm) voor de haarscherpe en detailrijke weergave van presentaties, data, video en overige content. Om met één druk op de knop draadloos content te delen vanaf een laptop, tablet of smartphone is een Barco ClickShare geïntegreerd. Daarnaast kan er ook via een HDMI kabel worden gepresenteerd. Een 230V aansluiting, USB lader en draadloze oplaadvoorziening maken deze praktische oplossing voor informeel overleg helemaal af. Optioneel is deze Huddle solution uit te breiden met een soundbar voor meer beleving bij content weergave.

Modulair samengesteld meubel

De Huddle Engage bestaat uit een vrijstaand meubel (HuddleWall) in combinatie met een geïntegreerde HuddleDock, een kubuskastje rechts gemonteerd aan de Huddle solution waarin de connectiviteitspunten zijn weggewerkt en waar u accessoires of extra apparatuur kwijt kunt. Hier zitten ook de 230V, USB lader, faciliteiten voor draadloos laden én een HDMI-aansluiting voor bedraad presenteren in verwerkt. Ook is alle apparatuur en bekabeling weggewerkt in dit meubel.

De Huddle Engage wordt gerealiseerd door het meubel uit te breiden met akoestische gestoffeerde Huddle-



Huddle Engage, uitvoering met Huddle Stand-Up

Screens en een HuddleBench. U kunt zelf kiezen om deze halfronde gestoffeerde bank uit te breiden met extra zitjes of actieve krukken. De meubels kunnen gestoffeerd worden in een kleur naar keuze.

Extra uitgelicht



HuddleScreen

2-5

Beschikbaar in wit of grijs, inclusief

- HuddleWall en HuddleDock
- 49 inch HD LED display
- Barco ClickShare om draadloos te presenteren
- 1x HDMI om bedraad te presenteren
- 1x 230V voorziening
- 1x USB power aansluiting
- 1x Draadloos opladen
- Sensor en controller voor automatisch activeren beeldscherm en schakelen bron.
- Hoge uitvoering
- HuddleStand-Up Actieve zit krukken
- HuddleDock meubel (met 230V, USB lader, draadloos opladen en HDMI-aansluiting)

Keuze meubilair

- Meubel in wit of grijs

Optioneel meubilair

- Extra HuddleScreens straight of curved, gestoffeerd in kleur naar keuze
- Extra stoelen, krukken of poefjes

Eenvoudig uit te breiden met

- Audio soundbar

COUPÉ



Huddle Coupé

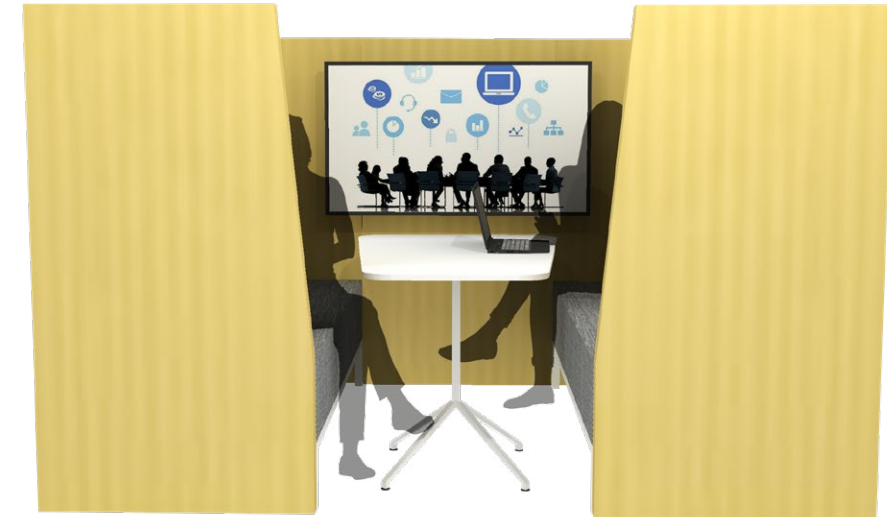
De Huddle Coupé is de perfecte plek om te loungen, wachten, werken, ontmoeten, overleggen en brainstormen. Door de vorm en akoestisch gestoffeerde wanden komt er minder geluid naar binnen en kan er ook van buitenaf niet snel gehoord worden waar het in de Coupé over gaat. Dat maakt de coupé geschikt voor meetings waarbij privacy gewenst is of in ruimtes waar de rust en concentratie bewaard moeten blijven.

Presentatiefaciliteiten

De Huddle Coupé is voorzien van een 49 inch LCD display (124 cm) voor de weergave van presentaties en andere content en de mogelijkheid om zowel bedraad (HDMI) als draadloos (Barco ClickShare) content te delen vanaf een laptop, tablet of smartphone. Verder heeft deze Huddle Solution 2x een 230V aansluiting en 2x een USB lader.

Modulair uit te breiden meubel

De Huddle coupe is met recht een multifunctionele vergader-, ontspan- en samenwerkplek en bestaat uit een achterwand met twee gestoffeerde banken met hoge wanden. Het meubel is naar wens uit te breiden met een tafel, trapezium, laptop plankje en poefjes. Doordat het gehele meubel gestoffeerd is, krijgt de Huddle Coupé een warme uitstraling én wordt het geluid geabsorbeerd.



Huddle Coupé



2-6

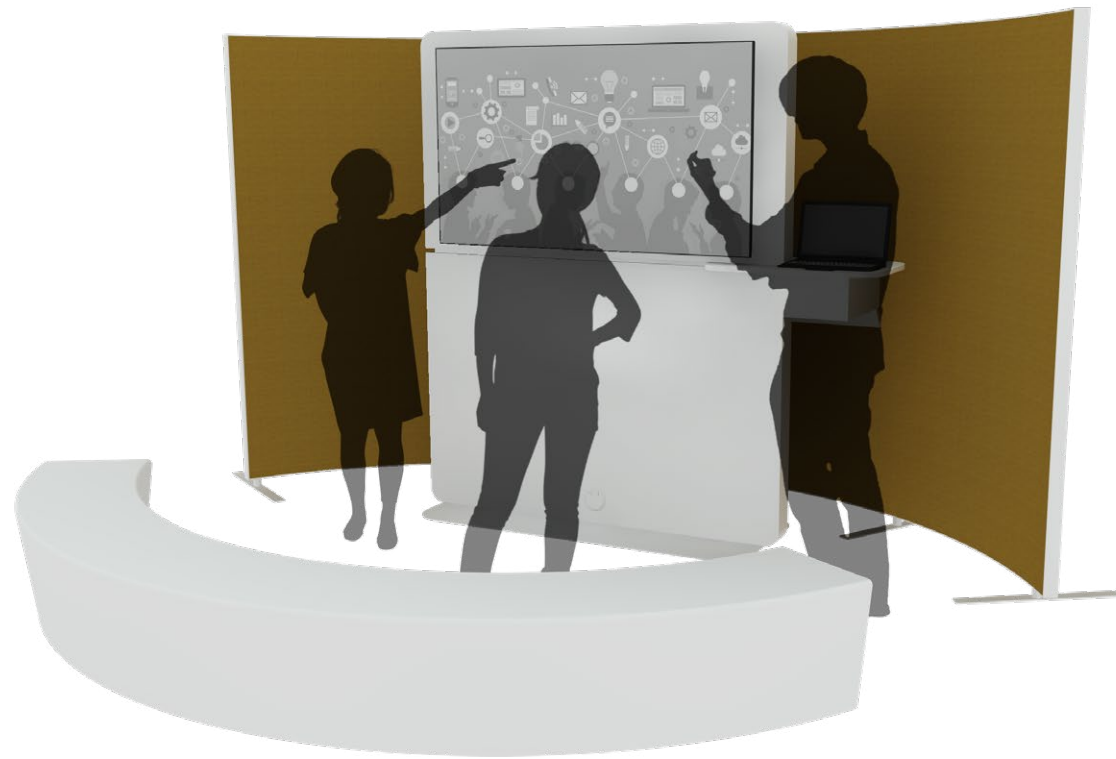
Verkrijgbaar in verschillende kleurstellingen, inclusief:

- Inclusief 49 inch HD LED display
- Barco ClickShare om draadloos te presenteren
- 1x HDMI om bedraad te presenteren
- 2x 230V voorziening
- 2x USB power aansluiting
- Sensor en controller voor automatisch activeren beeldscherm en schakelen bron.

Diverse optionele accessoires

IN HET KORT

TOUCHÉ



Huddle Touché, uitvoering met HuddleBench

De Huddle Touché is ontworpen voor meer interactieve en creatieve samenwerkingsessies maar dan wel in een informelere setting. Deze Huddle solution van BIS|Econocom is geschikt voor teams van twee tot ca. zes personen. Door de toegevoegde HuddleScreens bij deze Huddle wordt er een brede achterwand gecreëerd. Samen met de actieve zithouding op de HuddleBench of HuddleStand-up zorgt dit voor effectieve sessies.

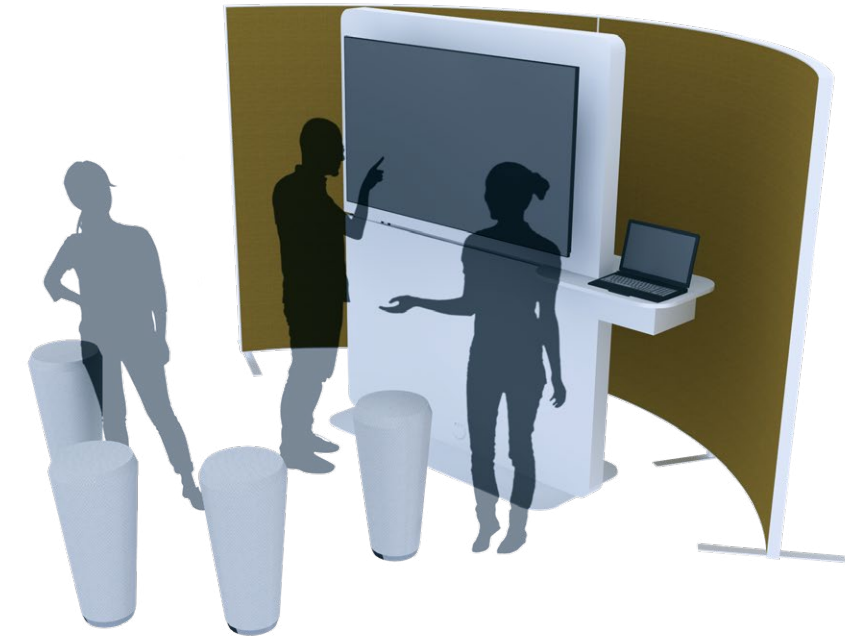
Interactieve presentatiefaciliteiten

De Huddle Touché is voorzien van een nieuwste generatie 60 inch interactief HD LED Touchdisplay voor de haarscherpe en detailrijke weergave van presentaties, video en overige content en mét de mogelijkheid om aantekeningen te maken op de getoonde content en deze op te slaan of te verzenden. Om met één druk op de knop draadloos content te delen vanaf een laptop, tablet of smartphone is een Barco ClickShare geïntegreerd. Daarnaast kan er ook via een HDMI kabel worden gepresenteerd. Aangevuld met een USB verbinding bedient u uw laptop via het scherm en in de geschikte applicaties maakt u op uw scherm de aantekeningen en

deelt deze direct via de applicatie of e-mail. Een 230V aansluiting, USB lader en draadloze oplaadvoorziening maken deze praktische oplossing voor informeel overleg helemaal af.

Modulair samengesteld meubel

De Huddle Touché bestaat uit een vrijstaand meubel (HuddleWall) in combinatie met een geïntegreerde HuddleDock, een kubuskastje rechts gemonteerd aan de Huddle solution waarin de connectiviteitspunten zijn weggewerkt en waar u accessoires kwijt kunt. Hier zitten ook de 230V, USB lader, faciliteiten voor draadloos laden én een HDMI-aansluiting voor bedraad presen-



Huddle Touché, uitvoering met HuddleStand-Up

teren in verwerkt. Ook is alle apparatuur en bekabeling weggewerkt in dit meubel.

De Huddle Touché wordt gerealiseerd door het vrijstaande meubel uit te breiden met akoestische gestoffeerde HuddleScreens, HuddleStand-up krukken of een HuddleBench. U kunt zelf de keuze maken uit deze halfronde gestoffeerde bank die met extra zitjes is uit te breiden of actieve krukken. De zitmeubels en screens kunnen gestoffeerd worden in een kleur naar keuze.

Extra uitgelicht



HuddleStand-Up

2-6

Beschikbaar in wit of grijs, inclusief:

- HuddleWall Large en HuddleDock Large Hoge uitvoering
- 60 inch HD LED Touchdisplay
- Draadloze presentatiemogelijkheid
- 1x HDMI om bedraad te presenteren
- 1x 230V voorziening
- 1x USB power aansluiting
- Sensor en controller voor automatisch activeren beeldscherm en schakelen bron.
- HuddleDock meubel met 230V, USB lader, draadloos opladen en HDMI-aansluiting

Keuze meubilair:

- HuddleBench
- HuddleStand-Up
- Meubel in wit of grijs

Optioneel meubilair:

- Extra HuddleScreens straight of curved, gestoffeerd in kleur naar keuze
- Extra stoelen, krukken of poefjes

DE LINE UP:

HUDDLE COLLABORATION SOLUTIONS



HUDDLE ACTIVE

COLLABORATION



HUDDLE TOUCHÉ

COLLABORATION

De Huddle Collaboration Solutions zijn grotendeels gelijk aan de normale Huddle Solutions echter uitgevoerd met Collaboration faciliteiten. Dit geeft de mogelijkheid om video communicatie te gebruiken, documenten en andere content te delen of zelfs samen in één document te werken tijdens de korte overleggen.

De functionaliteit is ook hier weer goed uitgedacht om de gebruiker een zo goed mogelijke ervaring te geven met daarbij de juiste ondersteuning van zijn/haar werkzaamheden.

Als een gebruiker plaats neemt bij de Huddle oplossing gaat het scherm vanzelf aan en worden er instructies gegeven om het Collaboration systeem te gebruiken. Als de geïntegreerde HDMI kabel op het presentatie device wordt aangesloten, zal het beeld automatisch schakelen naar de weergave van deze bron. Als er een bepaalde tijd geen activiteit is bij de Huddle oplossing zal het systeem in standby aan totdat er weer iemand plaats neemt.

Let's collaborate!



HUDDLE FOCUS

COLLABORATION

Collaboration Solutions line-up:

- Huddle Focus Collaboration
- Huddle Active Collaboration
- Huddle Lounge Collaboration
- Huddle Engage Collaboration

Touch Collaboration varianten:

- Huddle Touché S4B
- Huddle Touché Spark



HUDDLE LOUNGE

COLLABORATION



Huddle Focus, uitvoering met HuddleCollar

De Huddle Focus Collaboration is ontworpen voor overleggen met eventueel remote participanten, presentaties en andere werkzaamheden die net iets meer focus vragen en is geschikt voor teams van twee tot vier personen. De vorm van de tafel, de actieve zithouding én de goede positie ten opzichte van het LCD/LED display zorgen voor een professionele en tegelijkertijd informele sfeer, die de concentratie ten goede komt en de samenwerking stimuleert.

Vrijstaand multimediameubel met lage tafel

Het beeldscherm, dat natuurlijk een centrale plek in deze Huddle solution inneemt, is bevestigd aan een fraai, vrijstaand multimediameubel (HuddleWall) waarin alle bekabeling uit het zicht is weggewerkt. Geen struikelgevaar. Geen stofophoping. In combinatie met de trapeziumvormige tafel, waarin meerdere aansluitmogelijkheden zijn geïntegreerd, zorgt dit voor een altijd werkende en strak opgeruimde oplossing, die echt uitnodigt om aan de slag te gaan.

Collaboration faciliteiten

De Huddle Focus Collaboration is voorzien van een laatste generatie 49 inch display (124 cm) voor de weergave van videocalls, presentaties, video's en andere content. De oplossing is uitgerust met een collaboration oplossing op basis van Microsoft Skype-for-Business of Starleaf Breeze en met de mogelijkheid om te presenteren via een HDMI kabel. Verder beschikt deze Huddle solution over een 230V aansluiting, een USB lader en een draadloze oplaadvoorziening. Optioneel is deze Huddle solution uit te breiden met een soundbar voor meer volume en betere spraakverstaanbaarheid bij videocommunicatie.



Huddle Focus, uitvoering met HuddleSoft

Modulair samengesteld meubel

De Huddle Focus Collaboration wordt gerealiseerd door de vrijstaande HuddleWall uit te breiden met de modulair toe te voegen tafel waardoor een totaalmeubel ontstaat. Verder heeft u bij de Huddle Focus Collaboration de keuze uit twee verschillende zitvoorzieningen; verkrijgbaar in verschillende kleuren.

Extra uitgelicht



HuddleCollar

2-4

Geleverd in wit of grijs, inclusief

- HuddleWall en HuddleTable in lage uitvoering
- 49 inch HD LED display
- Skype-for-Business, Breeze of traditionele videoconferentie
- 1x HDMI om bedraad te presenteren
- 1x 230V voorziening
- 1x USB power aansluiting
- Sensor en controller voor automatisch activeren beeldscherm en schakelen bron.

Keuze meubilair

- Stoel HuddleSoft
- Stoel HuddleCollar
- Meubel in wit of grijs

Optioneel meubilair

- Extra HuddleScreens straight of curved, gestoffeerd in kleur naar keuze
- Extra stoelen of krukken

Eenvoudig uit te breiden met

- Audio soundbar



Huddle Active Collaboration, uitvoering met HuddleKant

Bent u op zoek naar een praktische, mooi vormgegeven en flexibel inzetbare oplossing voor kort en informeel overleg? Dan biedt de Huddle Active Collaboration zeker uitkomst. Deze Huddle solution is speciaal ontworpen voor meer informele en ad-hoc werkzaamheden, zoals de teamstart van een dag, een kort werkoverleg of een briefing, eventueel met deelname van remote participants via uw collaboration platform. De Huddle Active Collaboration is geschikt voor teams van twee tot vijf personen.

Vrijstaand multimediameubel met lage tafel

Het beeldscherm, dat een centrale plek in deze Huddle solution inneemt, is bevestigd aan een fraai, vrijstaand multimediameubel (HuddleWall) waarin alle bekabeling uit het zicht is weggewerkt. Geen struikelgevaar. Geen stofophoping. In combinatie met de trapeziumvormige tafel, waarin meerdere aansluitmogelijkheden zijn geïntegreerd, zorgt dit voor een altijd werkende en strak opgeruimde oplossing, die echt uitnodigt om aan de slag te gaan.

Presentatiefaciliteiten

De Huddle Focus is voorzien van een laatste generatie 49 inch LCD/LED display (124 cm) voor de weergave van presentaties, data, video's en andere content. De slimme Barco ClickShare maakt het zeer eenvoudig om *letterlijk met één druk op de USB button* draadloos content te delen vanaf een laptop, tablet of smartphone.

Verder beschikt deze Huddle solution over een HDMI presentatiemogelijkheid, een 230V aansluiting, een USB lader en een draadloze oplaadvoorziening. Optioneel is



Huddle Active Collaboration, uitvoering met HuddleKarl

deze Huddle solution uit te breiden met een soundbar voor meer beleving bij content weergave.

Modulair samengesteld meubel

De Huddle Focus wordt gerealiseerd door de vrijstaande HuddleWall uit te breiden met de modulair toe te voegen HuddleTable waardoor een totaalmeubel ontstaat. Verder heeft u bij de Huddle Focus de keuze uit verschillende zitvoorzieningen; verkrijgbaar in verschillende kleuren.

Extra uitgelicht



HuddleKant

2-4

Verkrijgbaar in wit of grijs, inclusief:

- HuddleWall en HuddleTable in hoge uitvoering
- 49 inch HD LED display
- Skype-for-Business, Breeze of traditionele videoconference
- 1x HDMI om bedraad te presenteren
- 1x 230V voorziening
- 1x USB power aansluiting
- Sensor en controller voor automatisch activeren beeldscherm en schakelen bron.

Keuze meubilair:

- Kruk HuddleKarl
- Kruk HuddleKant
- Meubel in wit of grijs

Optioneel meubilair:

- Extra HuddleScreens straight of curved, gestoffeerd in kleur naar keuze
- Extra stoelen of krukken

Eenvoudig uit te breiden met:

- Audio soundbar



Huddle Lounge Collaboration, uitvoering met HuddleBench

Ontspannen, maar toch geconcentreerd. Afschermd, maar niet opgesloten. Betrokken en gericht op de teamprestatie. Zomaar een aantal begrippen die kenmerkend zijn voor het samenwerken in de Huddle Lounge Collaboration. Deze bijzonder vormgegeven Huddle solution is ontworpen voor overleggen en werkzaamheden die net iets meer concentratie en afscherming vragen tezamen met deelnemers via uw collaboration platform.

Ontspannen productief

Teams van twee tot vier personen lokaal met eventueel een aantal remote participants worden in deze Huddle solution zeer productief. Dat komt door de combinatie van de vrijstaande HuddleWall met grootformaat LCD display met de HuddleScreens, die zorgen voor minder afleiding en meer aandacht voor de inhoud. De comfortabele stoelen zorgen ervoor dat ook vergaderingen en overleggen die langer uren, heel goed "vol te houden" zijn.

Collaboration faciliteiten

De Huddle Lounge Collaboration is voorzien van een laatste generatie 49 inch display (124 cm) voor de weergave van videocalls, presentaties, video's en andere content. De Huddle is uitgerust met een collaboration oplossing op basis van Microsoft Skype-for-Business of Starleaf Breeze en met de mogelijkheid om te presenteren via een HDMI kabel. Verder beschikt deze Huddle solution over een 230V aansluiting, een USB lader en een draadloze oplaadvoorziening. Optioneel is deze Huddle oplossing uit te breiden met een soundbar voor meer volume en betere spraakverstaanbaarheid bij videocommunicatie.



Huddle Lounge Collaboration, uitvoering met HuddleSeat

Modulair samengesteld meubel

Om al deze mogelijkheden te bieden, is de Huddle Lounge Collaboration samengesteld uit een vrijstaande HuddleWall in combinatie met een geïntegreerde HuddleDock. De HuddleDock is een modulaire add-on links gemonteerd aan de Huddle solution waar de collaboration faciliteiten op en in zijn verwerkt en waar u het presentatiedevice op kwijt kunt. In de HuddleDock zijn ook de 230V, USB lader, de faciliteiten voor draadloos laden én een HDMI-aansluitpunt voor bedraad presenteren verwerkt. Uiteraard is alle apparatuur en bekabeling weggewerkt; voor een opgeruimd en altijd werkend resultaat.

Extra uitgelicht



HuddleSeat

2-4

Beschikbaar in wit of grijs, inclusief:

- HuddleWall en HuddleDock
- 49 inch HD LED display
- Skype-for-Business, Breeze of traditionele videoconference
- 1x HDMI om bedraad te presenteren
- 1x 230V voorziening
- 1x USB power aansluiting
- 1x Draadloos opladen
- Sensor en controller voor automatisch activeren beeldscherm en schakelen bron.
- HuddleDock meubel (met 230V, USB lader, draadloos opladen en HDMI-aansluiting)

Keuze meubilair:

- Bank HuddleBench
- Fauteuil Huddleseat
- Meubel in wit of grijs

Optioneel meubilair:

- Extra HuddleScreens straight of curved, gestoffeerd in kleur naar keuze
- Extra stoelen, krukken of poefjes

Eenvoudig uit te breiden met:

- Audio soundbar



Huddle Engage Collaboration, uitvoering met HuddleStand-Up

De Huddle Engage Collaboration is ontworpen voor werkzaamheden die net iets meer concentratie vragen maar dan wel in een informele setting. Deze Huddle solution van BIS|Econocom is geschikt voor teams van twee tot vijf personen lokaal en eventueel een aantal remote deelnemers via uw collaboration platform. Door de toegevoegde HuddleScreens bij deze Huddle wordt er een brede achterwand gecreëerd. Samen met de hoge zithouding zorgt dit voor effectieve sessies.

Collaboration faciliteiten

De Huddle Engage Collaboration is voorzien van een laatste generatie 49 inch display (124 cm) voor de weergave van videocalls, presentaties, video's en andere content. De Huddle is uitgerust met een collaboration oplossing op basis van Microsoft Skype-for-Business of Starleaf Breeze en met de mogelijkheid om te presenteren via een HDMI kabel. Verder beschikt deze Huddle solution over een 230V aansluiting, een USB lader en een draadloze oplaadvoorziening. Optioneel is deze Huddle solution uit te breiden met een soundbar voor

meer volume en betere spraakverstaanbaarheid bij videocommunicatie.

Modulair samengesteld meubel

De Huddle Engage Collaboration bestaat uit een vrijstaand meubel (HuddleWall) in combinatie met een geïntegreerde HuddleDock, een kubuskastje links gemonteerd aan de Huddle solution waarin de connectiviteit is weggewerkt, waar de collaboration faciliteiten op en in zijn verwerkt en waar u het presentatiedevice op kwijt kunt. Hier zitten ook de 230V, USB lader, faciliteiten voor

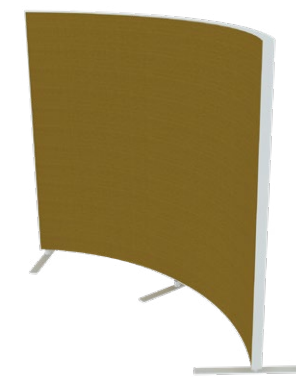


Huddle Engage Collaboration, uitvoering met HuddleStand-Up

draadloos laden én een HDMI-aansluiting voor bedraad presenteren in verwerkt. Ook is alle apparatuur en bekabeling weggewerkt in dit meubel.

De Huddle Engage Collaboration wordt gerealiseerd door het meubel uit te breiden met akoestische gestoffeerde HuddleScreens en een HuddleBench. U heeft de keuze uit een halfronde gestoffeerde bank of een rechte bank met hoge achterwand die met extra zitjes is uit te breiden. De meubels kunnen gestoffeerd worden in een kleur naar keuze.

Extra uitgelicht



HuddleScreen

Beschikbaar in wit of grijs, inclusief:

- HuddleWall en HuddleDock
- 49 inch HD LED display
- Skype-for-Business, Breeze of traditionele videoconference
- 1x HDMI om bedraad te presenteren
- 1x 230V voorziening
- 1x USB power aansluiting
- 1x Draadloos opladen
- Sensor en controller voor automatisch activeren beeldscherm en schakelen bron.
- Hoge uitvoering
- HuddleStand-Up Actieve zitkrukken
- HuddleDock meubel (met 230V, USB lader, draadloos opladen en HDMI-aansluiting)

Keuze meubilair:

- Meubel in wit of grijs

Optioneel meubilair:

- Extra HuddleScreens straight of curved, gestoffeerd in kleur naar keuze
- Extra stoelen, krukken of poefjes

Eenvoudig uit te breiden met:

- Audio soundbar

2-5

IN HET KORT

HUDDLE ENGAGE

TOUCHÉ S4B

COLLABORATION



Huddle Touché S4B Collaboration, uitvoering met HuddleBench

De Huddle Touché S4B is ontworpen voor meer interactieve en creatieve samenwerkingsessies maar dan wel in een informele setting. Deze Huddle solution van BIS|Econocom is geschikt voor teams van twee tot ca. zes personen. Door de toegevoegde HuddleScreens bij deze Huddle wordt er een brede achterwand gecreëerd. Samen met de actieve zithouding zorgt dit voor effectieve sessies.

Presentatiefaciliteiten

De Huddle Touché is voorzien van een Microsoft Surface Hub, een Collaboration Touchdisplay van 55 inch voor de haarscherpe en detailrijke weergave van presentaties, data, video en overige content en mét de mogelijkheid om aantekeningen te maken op de getoonde content en deze live en interactief te delen, op te slaan of te verzenden. Om met één druk op de knop draadloos content te delen vanaf een laptop, tablet of smartphone is Miracast functionaliteit geïntegreerd. Een 230V aansluiting, USB lader en draadloze oplaadvoorziening maken deze praktische oplossing voor informeel overleg helemaal af.

Modulair samengesteld meubel

De Huddle Touché S4B bestaat uit een vrijstaand meubel (HuddleWall) in combinatie met een geïntegreerde HuddleDock, een kubuskastje rechts gemonteerd aan de Huddle solution waarin de connectiviteitspunten zijn weggewerkt en waar u accessoires kwijt kunt. Hier zitten ook de 230V, USB lader, faciliteiten voor draadloos laden én een HDMI-aansluiting voor bedraad presenteren in verwerkt. Ook is alle apparatuur en bekabeling weggewerkt in dit meubel.

De Huddle Touché wordt gerealiseerd door het meubel uit te breiden met akoestische gestoffeerde Huddle-



Huddle Touché S4B Collaboration, uitvoering met HuddleStand-Up

Screens actieve zit krukken of een HuddleBench. U heeft de keuze uit een halfronde gestoffeerde bank die met extra zitjes is uit te breiden. De meubels kunnen gestoffeerd worden in een kleur naar keuze.

Extra uitgelicht



HuddleStand-Up

2-6

Beschikbaar in wit of grijs, inclusief:

- 55 inch touchdisplay
- Draadloze presentiemogelijkheid
- 1x 230V voorziening
- 1x USB power aansluiting
- 1x Draadloos opladen
- Sensor en controller voor automatisch activeren display
- Grote variant van de HuddleWall
- Hoge uitvoering
- HuddleDock meubel (met 230V, USB lader, draadloos opladen en HDMI-aansluiting)

Keuze meubilair:

- HuddleBench
- HuddleStand-Up
- Meubel in wit of grijs

Optioneel meubilair:

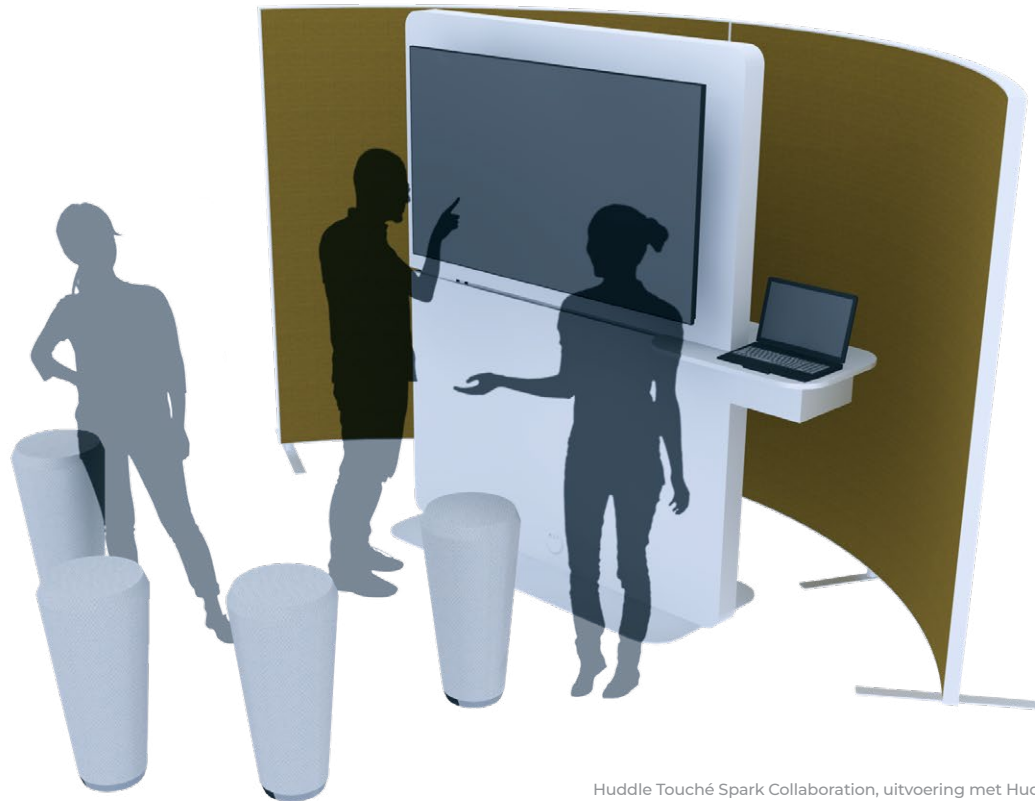
- Extra HuddleScreens straight of curved, gestoffeerd in kleur naar keuze
- Extra stoelen, krukken of poefjes

Eenvoudig uit te breiden met:

- Audio soundbar

TOUCHÉ SPARK

COLLABORATION



Huddle Touché Spark Collaboration, uitvoering met HuddleStand-Up

De Huddle Touché Collaboration Spark is ontworpen voor meer interactieve en creatieve sessies maar dan wel in een informelere setting. Deze Huddle Solution van BIS|Econocom is geschikt voor teams van twee tot ca. zes personen. Door de toevoeging van HuddleScreens bij de Huddle Touché Spark wordt er een brede achterwand gecreëerd. Samen met de actieve zithouding zorgt dit voor productieve sessies.

Presentatiefaciliteiten

De Huddle Touché Spark is voorzien van een Cisco Spark Board, een topkwaliteit Collaboration touch-screen van 55 inch voor de haarscherpe en detailrijke weergave van presentaties, data, video en overige content en mét de mogelijkheid om aantekeningen te maken op de getoonde content en deze live en interactief te delen, op te slaan of te verzenden. Om met één druk op de knop draadloos content te delen vanaf een laptop, tablet of smartphone is de Cisco intelligent proximity functionaliteit geïntegreerd. Een 230V aansluiting, USB lader en draadloze oplaad-

voorziening maken deze praktische oplossing voor informeel overleg helemaal af.

Modulair samengesteld meubel

De Huddle Touché Spark bestaat uit een vrijstaand meubel (HuddleWall) in combinatie met een geïntegreerde HuddleDock, een kubuskastje gemonteerd aan de HuddleWall waarin de connectiviteitspunten zijn weggewerkt en waar u accessoires kwijt kunt. Hier zitten ook de 230V, USB lader én faciliteiten voor draadloos laden in verwerkt. Ook is alle apparatuur en bekabeling weggewerkt in dit meubel.

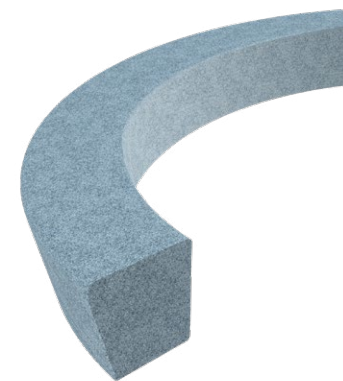


Huddle Touché Spark Collaboration, uitvoering met HuddleStand-Up

De Huddle Touché wordt gerealiseerd door het vrijstaande meubel uit te breiden met akoestische gestoffeerde HuddleScreens, HuddleStand-up krukken of een HuddleBench.

U kunt zelf kiezen om deze halfronde gestoffeerde bank uit te breiden met extra zitjes of actieve krukken. De zitmeubels en screens kunnen worden gestoffeerd in een kleur naar keuze.

Extra uitgelicht



HuddleBench

2-6

Beschikbaar in wit of grijs, inclusief:

- HuddleWall Large en HuddleDock Large
- Hoge uitvoering
- 55 inch 4K LED Touchdisplay
- Multitouch, multiuser
- Draadloze presentatiemogelijkheid
- 1x 230V voorziening
- 1x USB power aansluiting
- 1x Draadloos opladen
- HuddleDock meubel (met 230V, USB lader, draadloos opladen)

Keuze meubilair:

- HuddleBench
- HuddleStand-Up
- Meubel in wit of grijs

Optioneel meubilair:

- Extra HuddleScreens straight of curved, gestoffeerd in kleur naar keuze



Meer weten?

Ontdek wat Huddle Solutions voor de uitstraling van uw organisatie kunnen betekenen

→ Mail voor meer info naar **info@bis.nl**

of bel BIS|Econocom: **0180 – 486 777**